

**Avec Mhouse,  
plus besoin  
de câbles !**



Pour joindre  
le Service Après Vente :

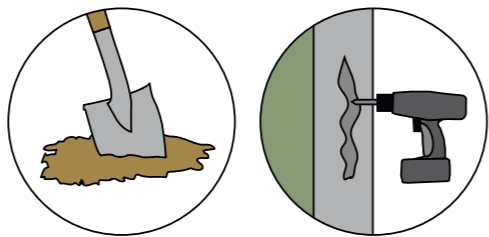
**N° Indigo 0 820 859 203**  
0,118 TTC/min

[www.mhouse.fr](http://www.mhouse.fr)

**mhouse**  
4

It's a  
product  
by  
**Nice** Specialist  
in auto-  
mation  
systems

MHDEP-NF/00/05-13



**Installation  
classique**

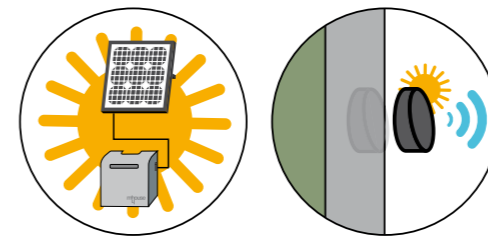
### Travaux disgracieux

Vous aurez besoin d'effectuer des travaux de maçonnerie pour le passage des câbles, probablement avec l'aide d'un professionnel. Il faudra prendre beaucoup de précautions et avoir de bonnes connaissances techniques.

### Temps perdu pour connecter les câbles

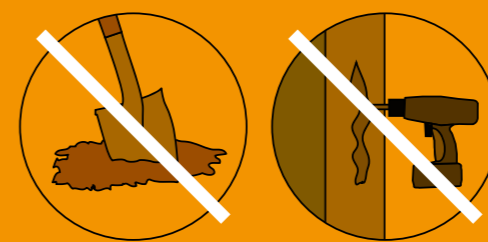
Vous aurez plus de difficultés et risquez de faire plus d'erreurs si vous faites vous-même la connexion électrique de tous les composants du système.

**Installation  
sans fils**



### Esthétique préservée !

Aucune connexion  
nécessaire.



### Alimentation solaire même pour le moteur

Avec le **kit PF optionnel**, vous automatisez un portail, même éloigné du secteur électrique, sans devoir effectuer de tranchées pour le raccordement. Consommation faible et aucun risque d'interruption : la batterie, rechargée par le panneau solaire, fournit une réserve d'énergie pour de nombreux cycles. Fonctionnement garanti même après une période nuageuse prolongée. Un choix intelligent et écologique.

### Gain de temps grâce à la connexion radio entre les accessoires !

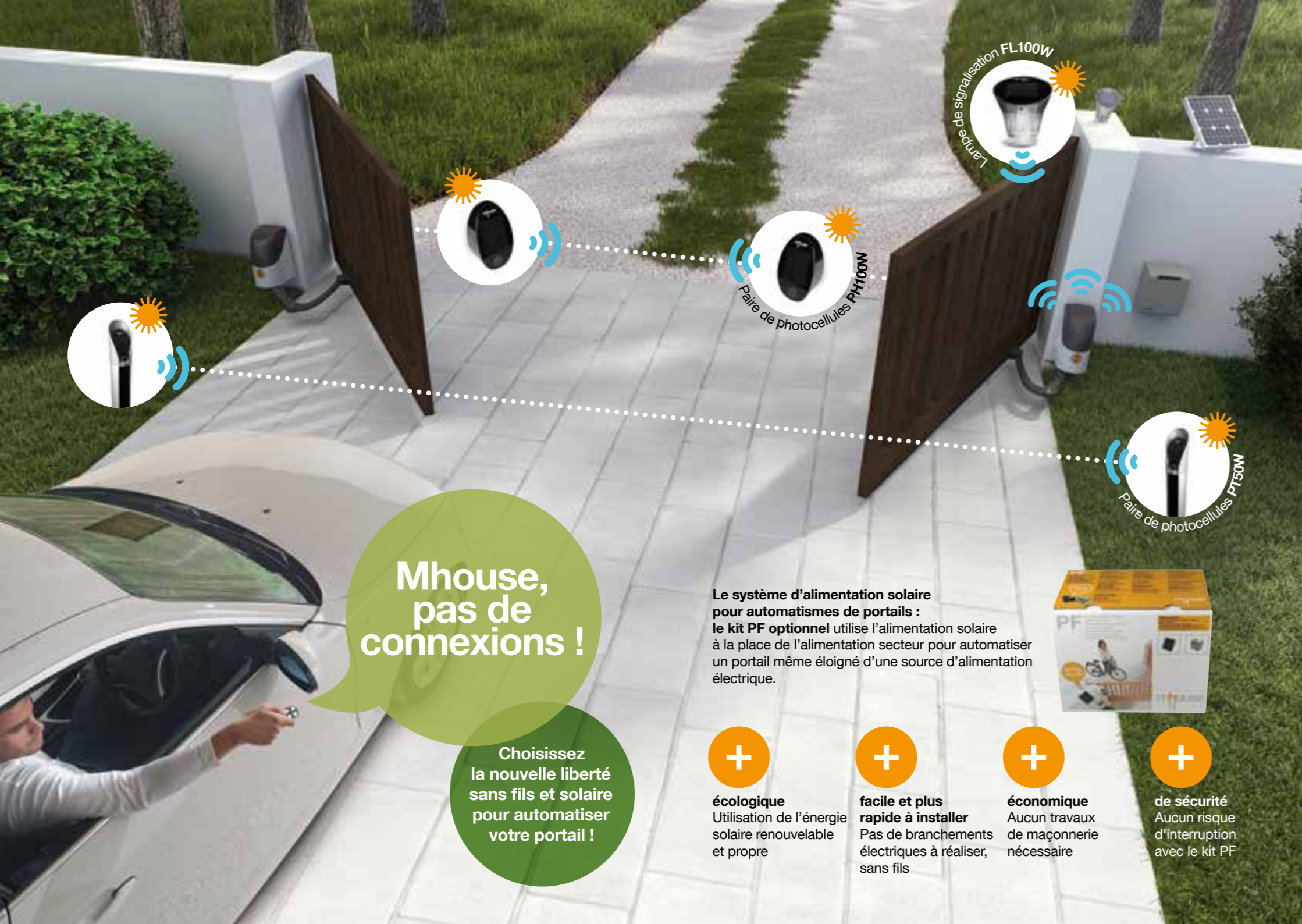
Installation très facile et rapide,  
là où vous le désirez !

**sans problème,  
sans effort,  
sans tranchée,  
sans perte de temps,  
sans fils,  
l'automatisation  
Mhouse  
est plus facile !**

Sans fils + Compatible solaire  
**power&free system**



**mhouse**  
4



**Mhouse,  
pas de  
connexions !**

**Choisissez  
la nouvelle liberté  
sans fils et solaire  
pour automatiser  
votre portail !**

**Le système d'alimentation solaire pour automatismes de portails :**  
le kit PF optionnel utilise l'alimentation solaire à la place de l'alimentation secteur pour automatiser un portail même éloigné d'une source d'alimentation électrique.

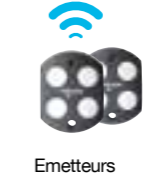


- +** **écologique**  
Utilisation de l'énergie solaire renouvelable et propre
- +** **facile et plus rapide à installer**  
Pas de branchements électriques à réaliser, sans fils
- +** **économique**  
Aucun travaux de maçonnerie nécessaire
- +** **de sécurité**  
Aucun risque d'interruption avec le kit PF

**Kits avec accessoires sans fils inclus, pour l'automatisation de vos portails**

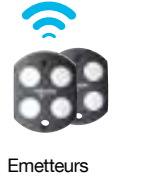
**Pour portails battants à bras articulé**  
jusqu'à 200 kg et 2,2 m de largeur par vantail

Kit Ref. **WS2W**



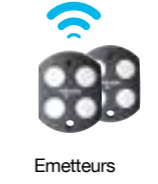
**Pour portails battants à vis sans fin**  
jusqu'à 250 kg et 2,2 m de largeur par vantail

Kit Ref. **WG2W**



**Pour portails coulissants**  
jusqu'à 400 kg et 5 m de long

Kit Ref. **SL1W**



**Les accessoires sans fils pour encore plus de confort**



**Paire de photocellules autosynchronisées, montage à colonne, h 604 mm**  
Ref. **PT50W**

